





CARATTERISTICHE SERIE

-  Motore alimentato a 12V
-  Batterie in tampone integrate
-  Controllo tramite encoder magnetico
-  Programmatore integrato
-  Radio-ricevente integrata

CARATTERISTICHE PRODOTTO

-  Sun Power
-  Tempo di apertura 8s

Caratteristiche SERIE PL

Salvaparcheggio elettromeccanico autoalimentato

La linea PL (Parking Line) consiste in due modelli di salva parcheggio PARKSUN e PARKLINE che si distinguono da altri prodotti simili per robustezza e per il movimento elettrico completamente automatico. Un arco in acciaio inox che si alza e impedisce il parcheggio di altri mezzi non autorizzati, una protezione per il proprio posto auto, semplice e pratica da utilizzare grazie al comando a distanza.

Tutti i modelli vengono alimentati da batteria in tampone a lunga durata. Il modello PARKSUN non necessita di allacciamento a fonti esterne, la ricarica della batteria viene affidata ad un pannello fotovoltaico, mentre PARKLINE prevede un caricabatteria esterno alimentato dalla rete. Il modello PARKSUN-S è corredato di pannello fotovoltaico e d'un rilevatore di presenza che rialza l'arco automaticamente quando l'automezzo lascia il postazione.

La centrale di controllo integra una scheda radio ricevente S504 dell'ultima generazione con un elevato grado di sicurezza garantita dalla crittografia di 128 bit, "433MHz" FM rolling code e la possibilità di memorizzare fino a 1000 codici (utenze).

Diversi accorgimenti sono stati adottati nei sistemi PARKING LINE per garantire l'incolumità e la sicurezza di persone e cose, il più importante un sensore elettronico che inverte il movimento dell'archetto se questo incontra un ostacolo e un dispositivo meccanico "ammortizzatore" che attenua eventuali urti anche a motore fermo. Chiave di sblocco per operazioni manuali di emergenza.

L'installazione è veloce:

Non richiede attrezzatura particolare.

Per applicazioni standard non servono programmazioni e tarature della corsa.

Il codice del radiocomando, in dotazione, è già memorizzato nella centrale comando.

Caratteristiche prodotto PARKSUN-SR

Automazione salvaparcheggio con motore 12V

L'automazione è composta da salva parcheggio PARKSUN con integrati:

Programmatore elettronico.

Pannello fotovoltaico.

Ricevitore S504 incorporato "433MHz" FM Rolling Code.

Un trasmettitore S504 bicanale precodificato.

Batterie in tampone.

Rilevatore di presenza automezzo.

Il salva parcheggio autoalimentato con pannello fotovoltaico integrato può essere installato ovunque perché non necessita di cavo di alimentazione.

La centrale integrata gestisce il pannello fotovoltaico e la batteria garantendo la massima efficienza energetica e continuità di funzionamento. Anche in assenza totale di luce Parksun ha un'autonomia fino a 4 mesi.

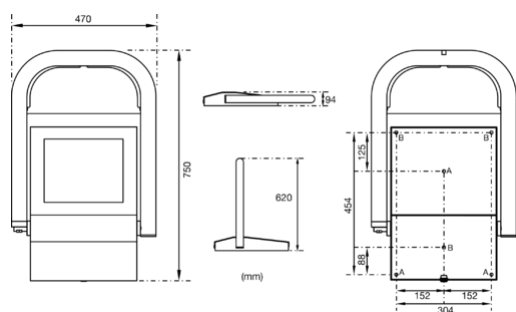


> App ULTIMATE CARDIN

CARATTERISTICHE GENERALI

Alimentazione a batteria	Vdc	12
Alimentazione motori	Vac	12
Corrente nominale assorbita motore	A	1
Alimentazione a batteria	Vdc	12
Capacità batteria	Ah	7
Assorbimento in standby	mA	1
Potenza pannello FV	W	5
Tempo di manovra	s	8
Batteria incorporata	typ	PB
Temperatura di esercizio	°C	-20...+55
Grado di protezione	IP	54
Classe di isolamento	Cls	III

DIMENSIONI DI INGOMBRO



> App ULTIMATE CARDIN

CARDIN ELETTRONICA S.p.a. - Via del lavoro, 73 - Z.I. Cimavilla - 31013 Codognè (TV) - Italy
tel. +39 0438 404011 - tel. hotline italia +39 0438 404150 - fax. 0438 401831 - e-mail italy.sales.office.it@cardin.it - e-mail europe.sales.office@cardin.it - www.cardin.it